



# おがきさま

第37号

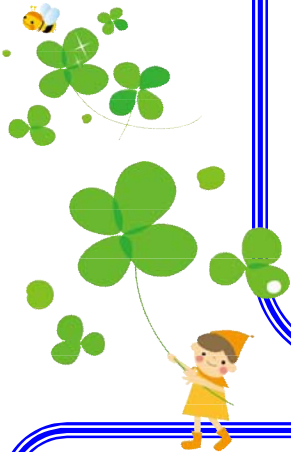
〒368-0032 秩父市熊木町20-13 Tel.22-9902, 25-2077

## 「医療評価調査」アンケート結果報告

### 訪問看護

2014年度の患者満足度調査では前年の結果を大きく上回ることができ、さらにすべての結果において全国平均を上回る事ができました。今年度当事業所では、患者様の情報を看護師間で共有できるように申し送りの方法を変更したり、カンファレンスの時間を多く設けるなど内部コミュニケーションを充実させるよう業務改善を行いました。また、看護師ひとりひとりが年間目標を明確化し、達成に向け研修や自己学習に取り組むことができました。その結果、看護師ひとりひとりの力量アップにつながり、患者様への対応やケアに反映できたのだと思います。今回の結果は私たちが仕事をする上で励みになり、とてもうれしい結果となりました。これからも利用者様にとって利用しやすく頼りになる事業所を目指して励んでいきたいと思っています。

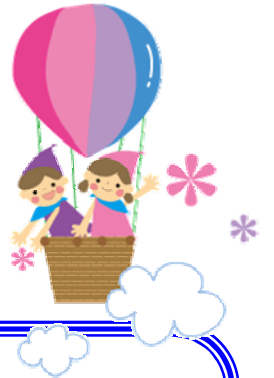
訪問看護管理者 菊池 かおり



### 訪問介護

協力して頂いた医療評価調査アンケートの結果が届きました。『計画通りに行われている』の項目を除き10項目すべて全国平均が前回よりも上回っていました。計画書をしっかり把握し、計画にそったサービスが行なえるよう努めていきたいと思っています。2015年介護保険改正があり、不安に思っている方も多いと思いますが、必要なサービスがきちんと行われるよう努力していきたいと思っています。

訪問介護スタッフ一同



### 居宅介護支援

昨年も高評価をしていただいていた患者満足度調査では今年も5項目アップし、特に『i ケアマネジャーが所属する事業所を知り合いに紹介したい』の項目が0.5ポイントも上がった事はみなさまからの信頼があってこそその評価と嬉しく思いました。これからも利用者様ご家族様に寄り添い住み慣れた地域で安心して過ごせるよう支援をさせていただきたいと思っています

居宅介護支援管理者 森田 祥



昨年10月に実施したハガキのアンケートです。

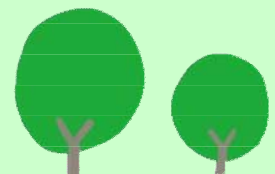
## ご協力ありがとうございました。



### 家族会 参加者募集中!

月に一度、ご利用者様・ご家族様と家族会を開催しています。札所巡りをしたり、食事をしたりして気分転換をしています。ご連絡お待ちしております。

担当者 堀口





# 岸野都子様作品



素敵な作品  
ありがとう!!



生協ちちぶケアステーションでは、精神科訪問看護基本療養費の届出要件を満たすため3日間の研修に、平成26年度中3名の訪問看護師がそれぞれ参加しました。研修終了により、かかりつけ医師からの『精神科訪問看護指示書』のもと、在宅＝地域で生活している精神疾患の方の訪問を行うことができます。ニーズに応じつつ、寄り添いながら、安定し満足のいく生活を送れるよう、他職種と連携をとりながら温かな支援が出来るよう、今以上にチーム一体となって取り組んでいきたいと思える充実した研修会でした。



## キューピー試食会



他事業所、近所の方の参加もありました。

## 認知症サポーター講座



講師  
秩父市秩父地域包括支援センター  
加藤主幹



## ヘルパー調理実習



いろいろな勉強会を行っています。地域の方達と一緒に良い地域にしていきたいと思っています。