

第39号

《ご利用者様作品展》

H27年10月発行

ISO 9001, ISO 14001取得事業所  
生協ちちぶケアステーション  
生協ちちぶ在宅介護支援センター  
(居宅介護、訪問看護、訪問介護)



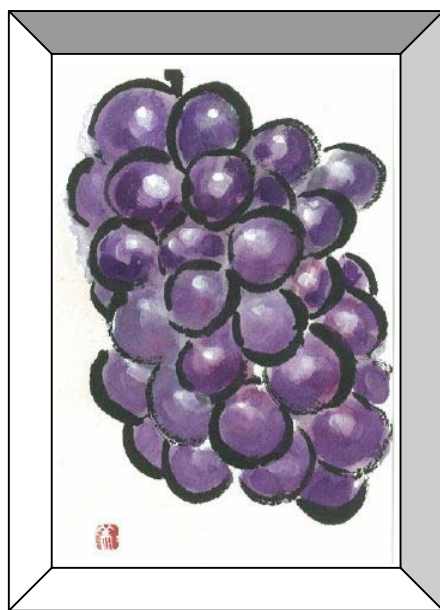
〒368-0032 秩父市熊木町20-13 TEL22-9902, 25-2077

横田敏明様作



T・M様作

絵の具の色は奥様に協力してもらい、工夫されて四季折り折りの果物や風物をご本人の優しい心を映し出すかのように作品にされています。



福島照夫様作



脳梗塞を発症してから作品作りをされているそうです。右マヒの後遺症がありますが、手先がとても器用で一つ一つ丁寧に作られており、ご自宅には数十体の作品が並んでいます。

60歳の時に絵手紙の本をみつけて、1日に20~30枚身の回りの物を手当たり次第描いていて、1年後に第1回の展示会を開き、それが縁で皆さんから教えてほしいと要望があって、絵手紙教室を開いて77歳まで続けました。今では自分の好きなように描いています。

《事業所学習会》



長瀬町の南須原先生から在宅介護について講義を受けました。身近な例を挙げてわかりやすく説明を頂きました。これからの支援に活かしていきたいと思えます。

《新職員紹介》



介護支援専門員  
吉田美奈子

秩父生協病院のデイケアから異動してきました。新しい部署で、みなさまに指導していただき早く信頼される介護支援専門員になれるよう努めていきます。よろしくお願いいたします。

# 《子供保健教室》



8/19  
in ふたば幼稚園  
約40名



聴診器体験!!  
心臓の音が  
聞こえたかな?

お腹の中の  
仕組みにつ  
いて勉強し  
ました。



8/25  
in はらや学童  
約60名



# 《熊本町防災訓練》

講師：秩父生協病院看護師 高田さん 小池さん

約80名参加  
職員も2名参加  
しました。



ひとりで続けるのは  
大変! 交代しながら  
続けましょう。

皆、真剣です。



小さなお子さんも  
体験しました。

# 《ヘルパー調理実習》

9月25日(金)に調理実習を行いました。  
今回は『噛みづらい飲み込みにくい』を  
テーマに行いました。実際に噛みにくい  
方のためにどうしたら噛みやすくでき  
るか、飲み込みにくい方のためにはどう  
したらいいかなど各グループで相談しな  
がら工夫して調理できました。  
試食してみると、柔らかくできたけど、  
切り方が長すぎて喉に引っかかりやす  
いという失敗点もありましたが、今後の  
支援に生かせる実習でした!!

