



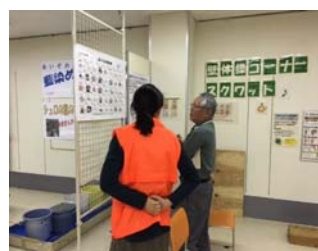
H28年2月発行
ISO 9001, ISO 14001取得事業所
生協ちちぶケアステーション
生協ちちぶ在宅介護支援センター
(居宅介護、訪問看護、訪問介護)

第41号

〒368-0032 秩父市熊木町20-13 Tel.22-9902, 25-2077

健康フェスタ

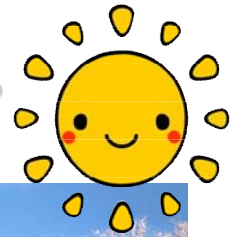
《 in 矢尾百貨店 》



障害福祉サービスを利用されている視覚障害のある原島みゆき様が、今年も事業所にギター演奏に来られました。素敵な演奏でスタッフ一同感動いたしました。



《お知らせ》



秩父生協病院の通所棟がいよいよ竣工する運びとなりました。

平成28年4月1日より、生協ちちぶケアステーションの居宅介護支援、訪問看護、訪問介護が一緒になり、医療生協さいたま総合居宅サービスセンターとしての活動を開始致します。

それに伴い、居宅介護支援（ケアマネジャー）から3名、訪問看護、訪問介護は全員が秩父生協病院の通所棟へ転居します。総合居宅サービスセンターでは医療と介護の更なる連携を深め、地域のご要望にお応えしていきます。

高齢者相談支援センターの役割を担っている熊木町内で事業所転居する在宅介護支援センターでは、居宅介護支援（ケアマネジャー）の7名が新たな気持ちで取り組んでいきます。熊木町の新事業所はこれまで同様にご近所の方、ご利用者様、家族会の方、組合員さんが集える場所にしていきたいと考えています。これからも変わらずにご利用いただきたいと思います。

ケアマネジャーの異動

【総合居宅サービスセンター
生協ちちぶケアステーション】
堀口美幸 三上恵美子 中原栄子

【生協ちちぶ在宅介護支援センター】
山本和子 森田祥 四元洋子 岩田明子
新井美和 江田祐子 吉田美奈子



山本 和子

居宅介護支援の管理者に着任した山本和子です。こだまケアセンターから異動になりました。「生協ちちぶ在宅介護支援センターがあるから安心」と皆さまからお声を頂けるように頑張ります。

医療評価アンケートに貴重なご意見をいただきありがとうございました。

☆ 居宅支援

「ケアマネジャーから十分に情報が提供された」「現在のケアマネジャーに満足している」が前回よりポイントが上がり、「利用者、家族の意見が反映されている」「プライバシー」「苦情や相談について対応している」が前回よりポイントが下がってしまいました。

今後は皆様のご意見をしっかり受け止めて安心と信頼が得られるよう職員全員で支援をしていきたいと思ひます。

☆ 訪問看護

前回と比べて全体的な評価が低かった。改善点として病気、検査、薬の説明が理解できていないとのことなので、分かりやすい説明が出来るように努力していきます。

お気づきの点がありましたら、担当看護師までお話し下さい。

☆ 訪問介護

今回は100点または99点と高得点をいただきました。今後も皆様のご期待に応えられるよう努力していきたいと思ひます。