

医療生協花の木支部 19年新号 (223号)

支部組合員 1,133人
 支部長 原 秀美
 副支部長 野口 皖永
 広報担当 齋藤 藤枝



新年おめでとう
 ございます。

特別に良い事もなく去年と変わらない……と思われても、変わらないことが幸せと思います。

今年は、平和か戦争に加担できる国にするか、参院選挙等があります。

平和が続くことを願い、健康に気をつけて良い年にしましょう。



望月衣塑子さんの
 講演を聞いて 12.15日

『真実を伝えるジャーナリズム』と題して、

先ず話し振りに圧倒されたのは、手振り身振りで左右に動き、迫力に押されてしまった。約2時間の間少休止5分程。

女性ジャーナリストとして稀に見る人と思った。

特に政治に関しては厳しく質問する体験を聞かされ、深夜まで座り込み、朝帰りもあると言う。疑問の面ではトコトコ質問する。最近では、森友・加計疑惑など質問を続けているとの事。

兎に角望月氏の迫力には敬服と同時に圧倒されるばかりで、未だに感動が冷めないでいる。
 F.S



1月のよてい むつき初朝

日	曜	時	内容
8	火	1:30	◎ 絵手紙 初仕事
9	水	10:00	支部委員会 初顔合わせ
11	金	1:30	◎ ミニシアター
15	火	1:30	◎ マイカルテ
22	火	1:30	◎ 絵手紙
23	水	1:30	◎ 新春うた声カフェ
31	木	10:00	◎ 健康フェスタ(矢尾店3階)
2/3	日	最終日4:00まで	※恒例の健康チェックや相談・その他イベントなどあります。
2/1	金	10:00	機関紙仕分け・降ろし

1月11日(金) 1:30 つどいの家

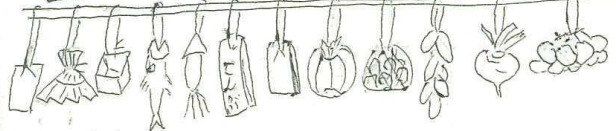
カンヌ国際映画祭
 新人監督賞(マラトゥール)受賞
 日本映画奨励賞(部門) (東京フィルメックス)

イロイロ

ぬくもりの記憶

温かくして
 待って
 おります!!

正月飾り 八〜十二品がよい



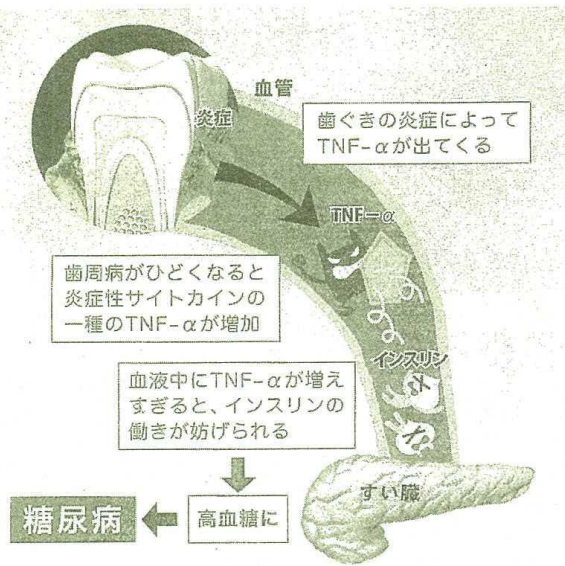
正月飾りは地域や家庭により、様ざまですが、一般的には山海の珍味や、縁起のよい品を神に供えることが習わしとなっているようです。最近では略している家も多くなっているようですが……念のために!!

春の七草 7日

「人日の節句」に
 食べる七草粥は
 過去の厄払いと、今
 年の無病息災を願
 願うと言われていま
 す。ご存じでしょうが
 念のため七草を――
 セリ・ナズナ・コキョ
 ウ・ハコベラ・(ハハコ
 サ)
 ホトケノザ・スズナ
 (カア)
 スズシロ
 (大根)

歯周病と糖尿病との関わり

歯周病治療で、糖尿病の重症化防止！



- 《糖尿病の合併症》
- ・網膜症
 - ・腎症
 - ・神経障害
 - ・心筋梗塞
 - ・脳梗塞
 - ・歯周病

日本糖尿病学会では
 歯科受診、歯周病
 治療を強く勧めている

科学的根拠に基づく糖尿病診療ガイドライン2013
 公益財団法人6020財団「からだの健康は歯と歯ぐきから」より一部改変



田嶋



赤岡藤



中島

「配置薬 虹の薬箱たより」

乾燥はお肌の大敵…！！

手指のカサカサ、かかとのコチコチ、ひじ・ひざのザラザラなどのドライスキンに、**ピアソククリーム**。
 (尿素入り医薬品です)

(100g)税込2,430円

ハンドクリームもどうぞ！！

800円

ご注文・お問合せは 医療生協さいたま 県北担当
 こちらまで♪ 配置員 新井 ☎Tel:090-2227-9747



中澤