

組合員数 1501人

機関紙配布

協力者 52人

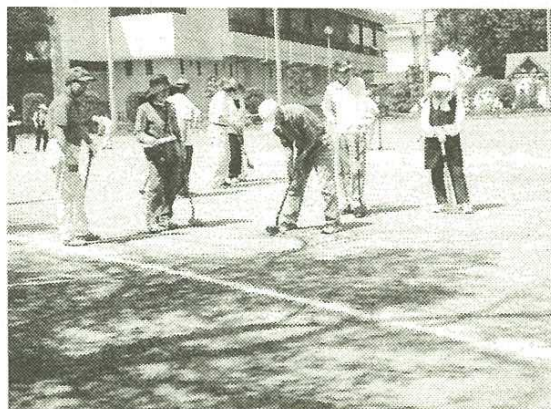
はらや

発行 医療生協さいたま
秩父生協病院地区
はらや支部運営委員会
山中 Tel. 24-6430

梅雨の晴れ間に真夏の日差しと気温も高くなり、蒸し暑い日が続くと体調管理も大変です。特に今年の2月頃から世界中に新型コロナウイルス感染症拡大で社会を揺るがす報道が毎日テレビ、新聞で報道され、コロナの怖さが身にしみます。コロナウイルスは日常生活などに大きな影響を与え、いろいろな催しが中止になるなどいままで経験した事のない対応を余儀なくされました。特に「3密」ということで各自自粛し、家でテレビを見たり、音楽、本、料理、家の片付けなどで日々を過ごされたことと思います。緩和されたと言っても第2、第3波がどうなるか心配です。特に怖いのは感染だけでなく健康二次被害に注意が必要とのことです。家に閉じこもる↓心身の健康を損なう↓免疫力が低下する↓持病が悪化する・別の病気のリスクが高まる。特に①マスクの着用 ②3密(密閉、密集、密接)を避ける ③不用不急の外出の自粛 ④これから暑くなったときの熱中症対策など。

支部ニュースも5月6月は休みでしたが、何か相談事がありましたら役員の方に連絡してください。
グランドゴルフは6月から再開され、開始する前に感染防止対策として①氏名 ②電話番号 ③発熱・体調 ④マスク着用などのチェックリストを提出することになりました。
2ヶ月間休みでしたが、元気な姿で楽しく練習しています。

支部長 山中敬夫



支部行事予定

● グラウンドゴルフ

7月1・8・15・22・29日(水)

9時30分〜

はらやグランド

※チェックがありますので
早めに集合してください。

● 健康と平和の仕分け作業

7月1日(水) 13時30分〜

秩父生協病院にて

※8月は3日(月)となり

13時30分〜秩父生協病院

● 運営委員会

7月6日(月)

13時30分〜 支部長宅

● 環境ボランティア

7月25日(土) 8時30分〜

秩父生協病院

